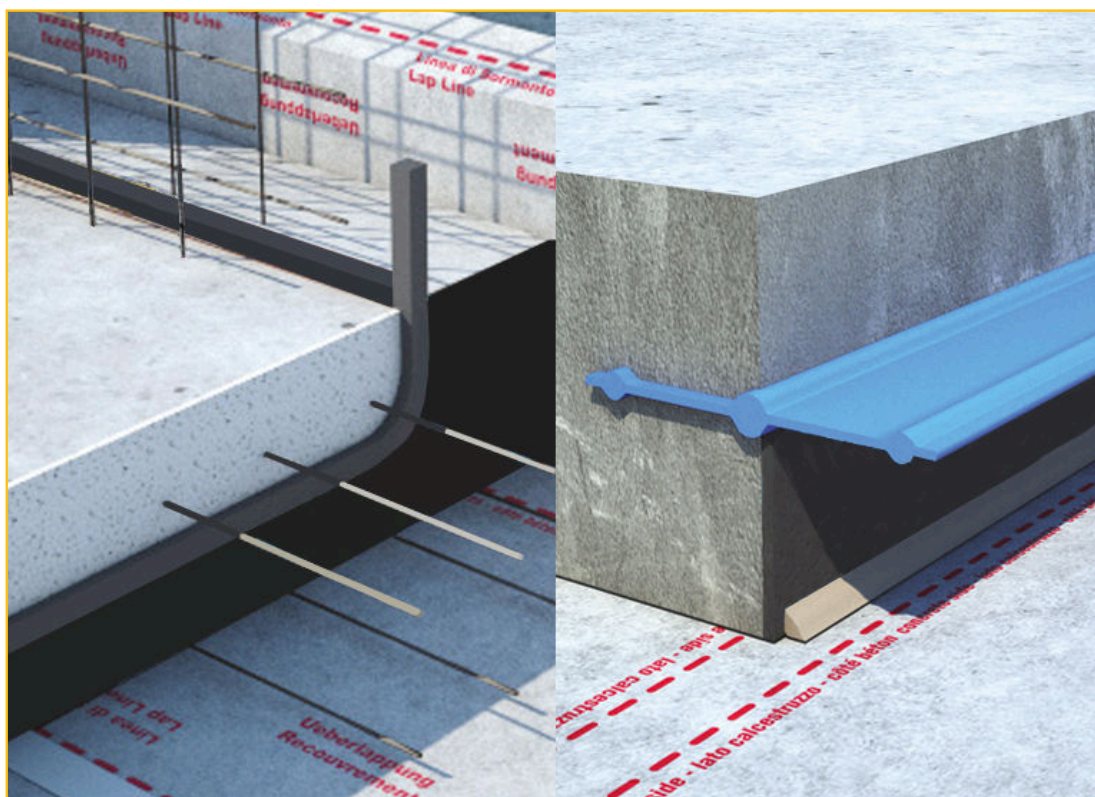




PRODUKTBESKRIVNING

WT PANEL är en modulär vattenstopppanel baserad på AMPHIBIA-sampolymer i hydroexpansiv EPDM, som kan vidhäfta strukturen genom tryck och effektivt vattentäta den.

Tack vare sin flexibilitet kan den också appliceras på särskilt ledade produkter eller inte helt jämna ytor.



ANVÄNDINGSOMRÅDE

- Vattenskyddsimpregnering av expansions- och krympfogar på armerade betongkonstruktioner under jord i kombination med den hydro-expansiva profilen WT EXPANSION samt med syntetiska profiler i allmänhet
- Vattenskyddsimpregnering av bjälklagets ändstycke i armerad betong i närheten av temporära strukturer
- Tätning på extrados av horisontella eller vertikala betonggjutningsfogar
- Tätning av diskontinuerliga element mellan angränsande betong- och/eller stålytor

FÖRDELAR

- Hög hydro-expansiv kapacitet och stabilitet
- Enkel anpassning till dimensionerna av de konstruktioner som ska vattenskyddsimpregneras vid den tekniska fogen
- De kan borrar, skäras och formas för att passa strukturen
- De kan kopplas ihop genom värme eller limmas för att öka den totala tjockleken
- Enkel och snabb läggning

BEREDNING OCH IDRIFTSÄTTNING

Eliminera eventuella utbuktningar eller håligheter som finns på panelernas läggningsyta, eventuell närvaro av fuktighet hindrar inte läggningsfaserna.

Hur den verkar

Vid kontakt med vatten hydratiseras WT PANEL, vilket ökar dess initiala volym upp till två gånger, vilket bidrar till den hydrauliska tätningen av fogen.

Om förekomsten av vatten inte är konstant, förblir WT PANEL stabilt expanderad tack vare de lägsta fuktighetsgradienter som finns i utrymmena under jord.

Läggning i tekniska fogar i kombination med WT EXPANSION-profil (se detaljer FIG. 1)

Lägg panelerna längs fogens yta med hjälp av bindemedlet BI MASTIC (se relaterat tekniskt blad) och nitar med lämpliga FIX 5-brickor, sätt ihop elementen genom att enkelt sammanfoga ändarna och täta med AKTI-VO 201 (se relaterat tekniskt blad).

Gör en anslutningslist med AKTI-VO 201 vid foten av panelerna.

Gå vidare med att lägga profilen WT EXPANSION (se relaterat tekniskt datablad).

**Läggning i tekniska fogar i kombination med PVC-profiler (se detalj FIG. 2)**

Applicera panelerna längs fogytan, var noga med att placera panelhuvudet bredvid PVC-fogprofilen, använd BI MASTIC-limmet och spikar med speciella FIX 5-brickor, sammanfoga elementen genom att helt enkelt placera huvudena bredvid varandra och täta med AKTI-VO 201.

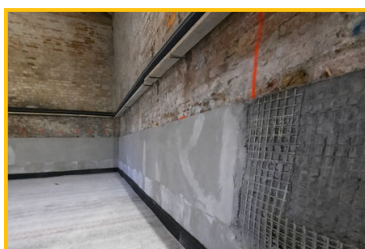
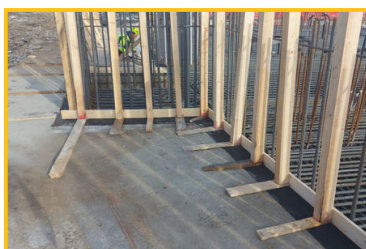
Gör en anslutningslist med AKTI-VO 201 vid foten av panelerna.

Läggning på bjälklagets ändstycke i armerad betong i närheten av temporära strukturer (se detalj FIG. 3) eller på extrados av horisontella eller vertikala betonggjutningsfogar (se detalj FIG. 4)

Lägg panelerna längs bjälklagets ändstycke eller på extradosen tvärs över arbetsfogen och fäst dem vid stödet med hjälp av nitar eller med BI MASTIC. Sätt ihop elementen genom att enkelt sammanfoga ändarna och täta med BI MASTIC eller AKTI-VO 201.

Det är möjligt att fördubbla produktens tjocklek genom att applicera en dubbel panel. I detta fall måste stumfogarna mellan elementen vara förskjutna.

Se produktvideon
YOUTUBE VIDEO



Referenser finns på www.volteco.com

VARNINGAR - VIKTIGA ANMÄRKNINGAR

Skydda WT PANEL från kontakt med stagnerat vatten i händelse av överdriven fördröjning av anslutningsgjutning.

OBS: För installationer i närvaro av förorenad mark eller i speciella konstruktionssituationer (t.ex. stora fogar), kontakta Voltecos tekniska support

FÖRPACKNING OCH LAGRING

WT PANEL är förpackad i lådor med 10 paneler, för en total längd på 12 m. Produkterna ska förvaras i torr miljö skyddad mot sol och fuktighet.

FYSISKA OCH TEKNISKA EGENSKAPER

Specifikationer	Värden
Dimension	120x25 cm
Tjocklek	5 mm
Yta	0,3 m ²
Vikt	1,6 kg cirka per panel
Volymetrisk expansion (7 dagar)	200%

SÄKERHET

Se det relevanta säkerhetsdatabladet.

COPYRIGHT

© Copyright Volteco S.p.A. - Alla rättigheter förbehålls.

Volteco S.p.A. har den exklusiva äganderätten till all information, bilder och texter i detta dokument.

De kan ändras när som helst utan föregående meddelande.

De senaste uppdateringarna av detta dokument och andra dokument (specifikationer, broschyrer, övrigt) finns på www.volteco.com.



Vid översättning kan texten innehålla tekniska och språkliga brister.

JURIDISKA ANMÄRKNINGAR

Information till köparen/installatören:

Föreliggande dokument som tillhandahållits av Volteco S.p.A. utgör enbart ett vägledande stöd för köparen/betonggjutaren.

En fördjupade analys av det enskilda operativa förfarandet anses inte nödvändig, för vilket Volteco S.p.A. i vilket fall som helst förblir ansvarsfri.

Det varken ändrar eller förlänger Volteco SpA:s skyldigheter

Öppen för variationer som betonggjutaren måste uppdatera sig om före varje applikation genom att konsultera webbplatsen på www.volteco.com.

Ovanstående förtydliganden sträcker sig till försäljningsnätverkets tekniska/kommersiella information före efter försäljning.

BILAGOR





WT PANEL

